








Lathund för grävmaskinister/ anläggare vid markarbeten

I dag är samhället helt beroende av ledningsnäten som du gräver ner. Det betyder att en grävskada kan vara förödande för sjukhus, företag och privatpersoner. En skada kan dessutom innebära livsfara för dig som gräver. Följ därför alltid en ledningsanvisning när du gräver så vet du var de befintliga ledningarna ligger och kan undvika grävskador samt bli klar snabbare. Har du ingen ledningsanvisning? Be din projektledare eller arbetsledare ordna en på Ledningskollen.se

Läs mer om Ledningskollen.se här:



Viktiga punkter

-  **Se till att du har ledningsanvisningen med dig i maskinen och följ dem.**
-  **Gräv inte utan att du är säker på att din ledningsanvisning är utförd.**
En utsättning gäller 1 månad och det är ditt ansvar att underhålla markeringarna.
-  **Avsätt tid för att gå igenom ledningsanvisningen med fälttekniker (utsättaren).**
-  **Chansa inte om det saknas utsättning på en delsträcka.**
Kontakta berörda nätägare eller dess representanter om utsättning saknas.
-  **Behöver du gräva utanför ditt markerade grävområde?**
Stopp! Begär ledningsanvisning för det nya grävområdet.
-  **Observera att det är försiktig grävning som gäller minst 1 meter på varje sida om en ledningsanvisning.** Var observant på ledningar som går från mark upp i stolpar och ledningar som går till kabelskåp.
-  **Om du skadar en kabel, felanmäl till nätägaren. Stanna kvar och bevak.**
Rör den inte och gå inte nära.

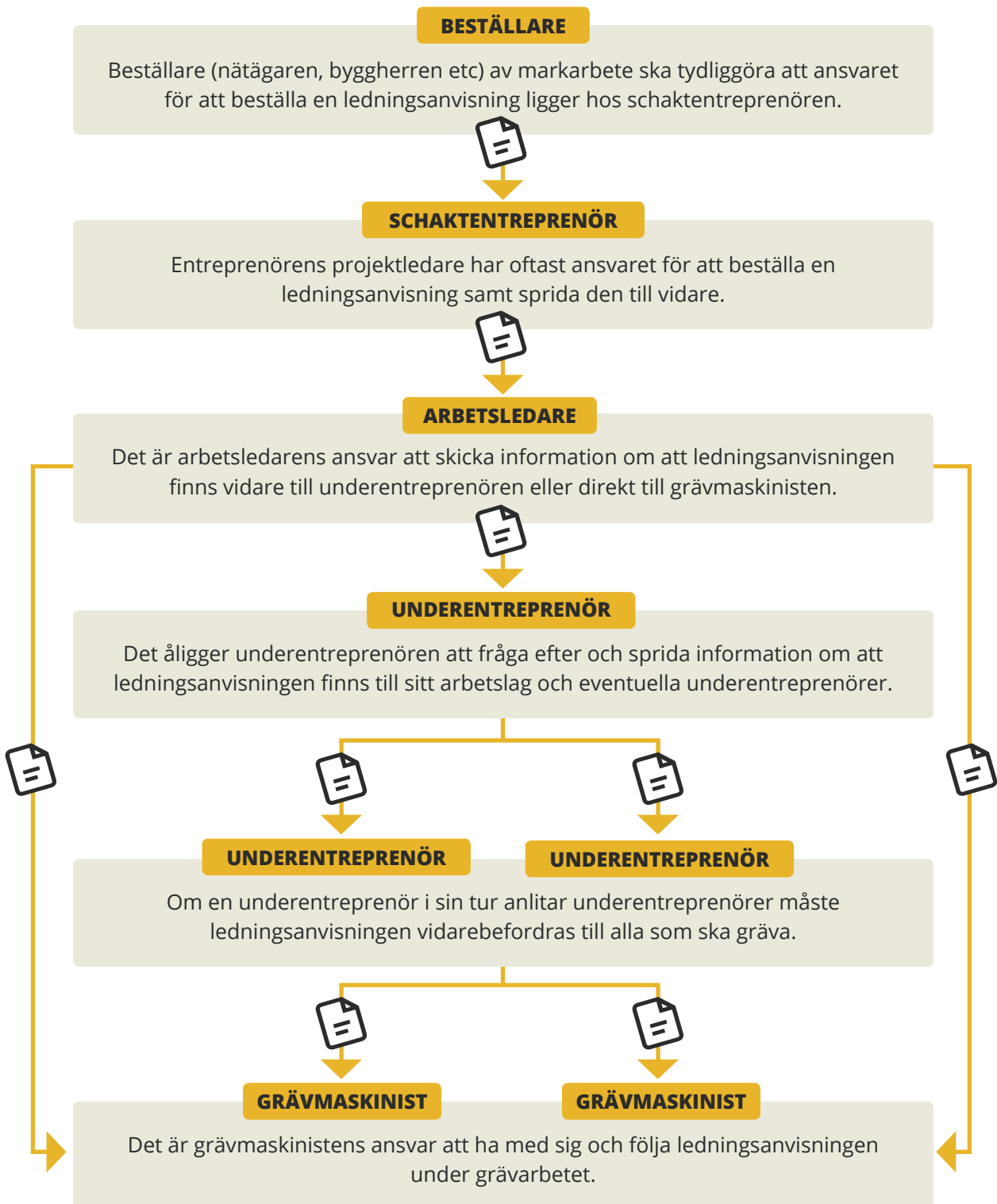
TÄNK ÄVEN PÅ ATT:

- En grävskada innebär att **ditt markarbete drabbas av stillestånd och förseningar.**
- **Grävskador kostar 400 miljoner per år bara i reparationskostnader.**
En skada kan även drabba ditt företag ekonomiskt.
- **En avgrävd kabel kan leda till att du skadas allvarligt.**

Bryt inte ansvarskedjan

Ledningsanvisningen måste spridas till alla i grävprojektet

Vid stora projekt med många inblandade är det extra viktigt att alla tar sitt ansvar och vidarebefordrar information om att ledningsanvisningen finns genom hela kedjan. Du som grävmaskinist har ett ansvar att fråga efter ledningsanvisningen innan du börjar gräva.



**OM ALLA TAR SITT ANSVAR I KEDJAN
KOMMER GRÄVSKADORNA ATT MINSKA**